

Produktdatenblatt

EmLOC-Zentrale EZ3



Die EZ3 ist eine zentrale Überwachungs- und Steuereinrichtung für bis zu 999 EmLOC-Endgeräte.

Durch das EmLOC-System ist keine Unter- oder Zwischenstation erforderlich! Alle Endgeräte werden direkt über den 2-Draht Datenbus angeschlossen.

Die Zentrale ist nach Anlegen der Netzspannung voll funktionsfähig. Bauseits ist lediglich die Anzahl der angeschlossenen Geräte (Adressen) und gegebenenfalls der Zeitpunkt der automatischen Prüfung zu korrigieren.

Technische Daten:

| | |
|---------------------------|--------------------------------|
| Eingangsspannung/Frequenz | 230V / 50 Hz |
| Schutzart | IP54 |
| Gehäusematerial | Schlagzähes Polystrol |
| Umgebungstemperatur | -10 bis +65 °C (tc max = 70°C) |
| Leistungsaufnahme | max. 14W |
| Gewicht | 1,8 kg |
| Maße LxBxH (in mm) | 54 x 18 x 89 |

Bestellnummern:

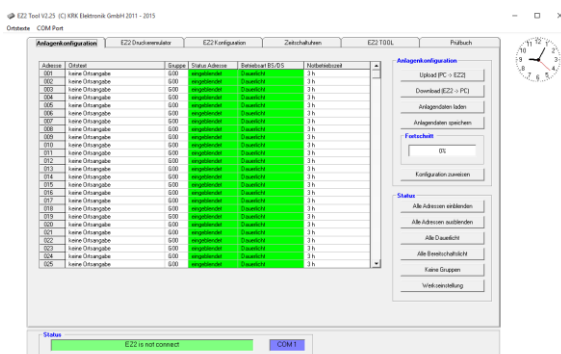
| Bezeichnung | Beschreibung | Bestellnummer |
|-------------|---|---------------|
| EZ3 | EmLOC-Zentrale für Wandmontage | 109-3004-0310 |
| EZ3-WEB | EmLOC-Zentrale für Wandmontage mit Webserver | 109-3004-0340 |
| EZ3-NLB | EmLOC-Zentrale für Wandmontage mit Schalteroption „NLB“ | 109-3004-0315 |

Eigenschaften

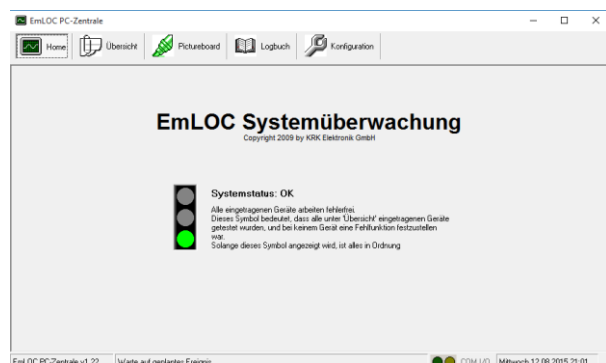
- keine Unter- oder Zwischenstation erforderlich ! Alle Endgeräte werden direkt **parallel** über einen 2-Draht-Bus angeschlossen.
- automatischer Funktionstest (täglich, wöchentlich oder monatlich).
- manueller Funktionstest für einzelne oder alle Endgeräte.
- automatischer Betriebsdauertest programmierbar.
- manueller Betriebsdauertest für einzelne oder alle Endgeräte.
- manuelle Statusabfrage einzelner Endgeräte mit Typenerkennung.
- 3stellige Adresscodierung (001-999 oder ALL).
- beleuchtetes LCD-Display mit 2 Zeilen à 40 alphanumerische Zeichen.
- Zehnertastatur mit Buchstabenfunktion für Dateneingabe.
- Funktionstasten für Menüsteuerung und manuelle Funktionen.
- Testzeitpunkte minutengenau einstellbar.
- Ausdruck der Statusinformationen aller oder einzelner Endgeräte, Prüfergebnisse, Systemeinstellungen und Prüfbücher über externen Drucker (Option) möglich.
- Serielle Schnittstelle RS232 für PC- und Druckeranschluss. Bluetooth optional.
- Konverterbetrieb für PC-Zentrale (Visualisierung) möglich.
- EmLOC Busanschluss 2adrig für parallelen Anschluss aller Endgeräte.
- potentialfreier Umschaltkontakt für Sammelstörung.
- Prüfbuch für Ergebnisspeicherung bis zu 11 Jahren.
- Konfiguration der Anlage und der EZ komfortabel via PC-Software EZ-Tool.
- einzelne Adressen ein- und ausblendbar.
- Separate Gruppenadresse für Leuchtengruppen.
- Betriebsart (BS/DS) über die Zentrale programmierbar.
- Dauerlicht über Zentrale schaltbar (abhängig von den Endgeräten).
- Betriebsdauer jeder einzelnen Adresse über Zentrale programmierbar.
- 20 Timer zur Steuerung von Dauerlichtfunktionen und Notlichtblockierung. Diese können Einzeladressen, Adressgruppen oder das komplette System ansprechen.
- Buswatchdogfunktion zur Fehlersuche.
- Notlichtblockierung bei Unbesetztbetriebszeiten.
- Detaillierte Statusanzeige der EmLOC-Geräte mit allen Geräteparametern
- Softwareupdate der EZ über serielle Schnittstelle
- In Verbindung mit der kostenlosen Visualisierungssoftware als EmLOC-Konverter einsetzbar.
- Mehrsprachigkeit (in Systemmenü wählbar)
- Sommer- /Winterzeitumstellung automatisch oder abschaltbar
- Webserveroption. Parametereinstellung analog zum EZ-Tool.
- Option Notlichtblockierung über potentialfreiem Schalter

Kostenlose Software (im Downloadbereich der KRK-Webseite):

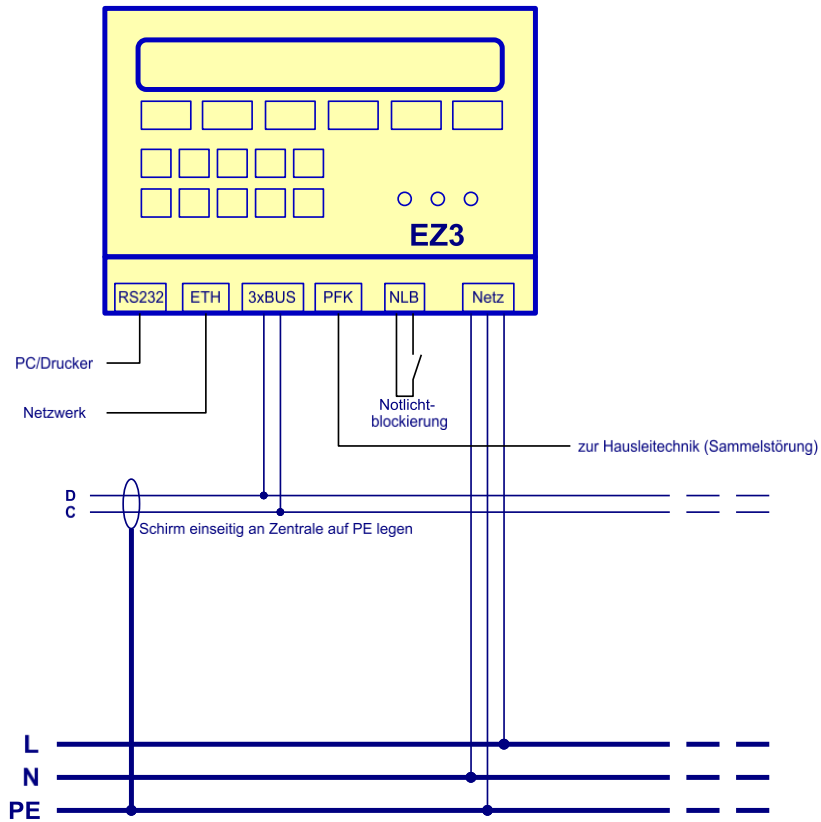
EZ-Tool



PC-Zentrale



Anschlußschema:



Gehäuseabmessungen:

