

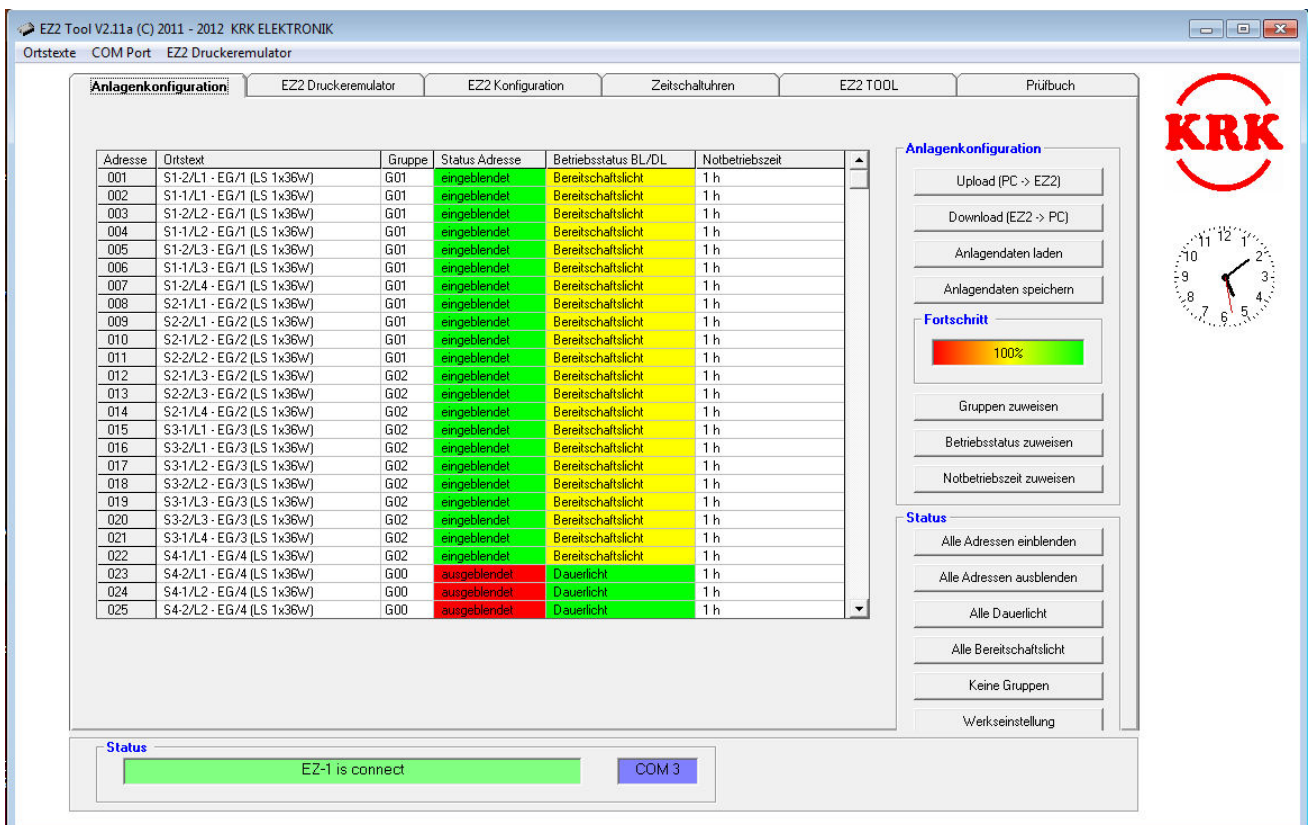
## Kurzbedienungsanleitung EZ2-Tool

Das Tool hat grundsätzlich zwei Funktionen. Zum einen kann man damit sehr komfortabel die Konfiguration der EZ2 durchführen, zum anderen ist das Auslesen aller Druckdaten und deren Speicherung möglich.

Die Kommunikation mit der EZ2 erfolgt über die RS232-Schnittstelle oder via Bluetooth (Option). Die Software verbindet sich nach Aufruf automatisch mit der angeschlossenen EZ2. Die manuelle Wahl der COM-Schnittstelle ist ebenfalls möglich.

Nach Installation der Software befindet sich im Systemlaufwerk (C:) ein Ordner „EZ2\_Buch“, wo die ausgelesenen Druckdateien gespeichert werden.

## Anlagenkonfiguration

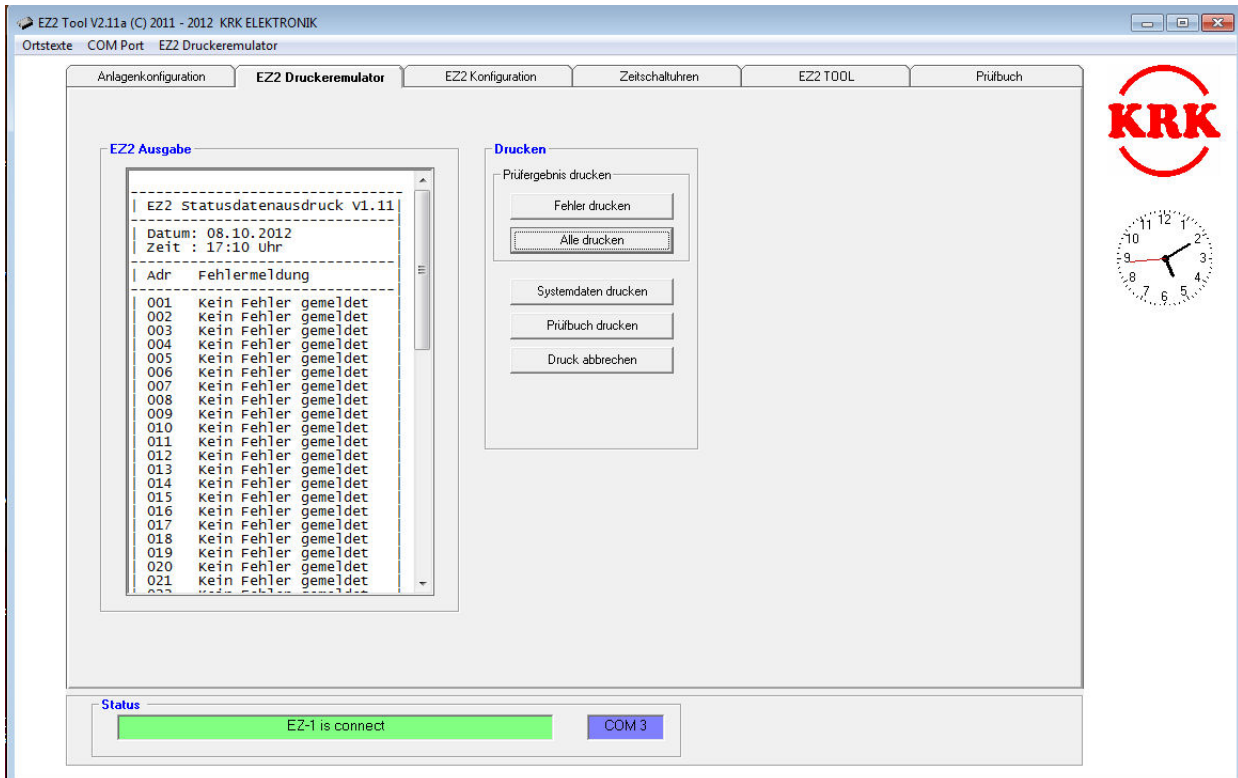


Adresse	Ortstext	Gruppe	Status Adresse	Betriebsstatus BL/DL	Notbetriebszeit
001	S1-2/L1 - EG/1 (LS 1x36W)	G01	eingelendet	Bereitschaftslicht	1 h
002	S1-1/L1 - EG/1 (LS 1x36W)	G01	eingelendet	Bereitschaftslicht	1 h
003	S1-2/L2 - EG/1 (LS 1x36W)	G01	eingelendet	Bereitschaftslicht	1 h
004	S1-1/L2 - EG/1 (LS 1x36W)	G01	eingelendet	Bereitschaftslicht	1 h
005	S1-1/L3 - EG/1 (LS 1x36W)	G01	eingelendet	Bereitschaftslicht	1 h
006	S1-1/L3 - EG/1 (LS 1x36W)	G01	eingelendet	Bereitschaftslicht	1 h
007	S1-2/L4 - EG/1 (LS 1x36W)	G01	eingelendet	Bereitschaftslicht	1 h
008	S2-1/L1 - EG/2 (LS 1x36W)	G01	eingelendet	Bereitschaftslicht	1 h
009	S2-2/L1 - EG/2 (LS 1x36W)	G01	eingelendet	Bereitschaftslicht	1 h
010	S2-1/L2 - EG/2 (LS 1x36W)	G01	eingelendet	Bereitschaftslicht	1 h
011	S2-2/L2 - EG/2 (LS 1x36W)	G01	eingelendet	Bereitschaftslicht	1 h
012	S2-1/L3 - EG/2 (LS 1x36W)	G02	eingelendet	Bereitschaftslicht	1 h
013	S2-2/L3 - EG/2 (LS 1x36W)	G02	eingelendet	Bereitschaftslicht	1 h
014	S2-1/L4 - EG/2 (LS 1x36W)	G02	eingelendet	Bereitschaftslicht	1 h
015	S3-1/L1 - EG/3 (LS 1x36W)	G02	eingelendet	Bereitschaftslicht	1 h
016	S3-2/L1 - EG/3 (LS 1x36W)	G02	eingelendet	Bereitschaftslicht	1 h
017	S3-1/L2 - EG/3 (LS 1x36W)	G02	eingelendet	Bereitschaftslicht	1 h
018	S3-2/L2 - EG/3 (LS 1x36W)	G02	eingelendet	Bereitschaftslicht	1 h
019	S3-1/L3 - EG/3 (LS 1x36W)	G02	eingelendet	Bereitschaftslicht	1 h
020	S3-2/L3 - EG/3 (LS 1x36W)	G02	eingelendet	Bereitschaftslicht	1 h
021	S3-1/L4 - EG/3 (LS 1x36W)	G02	eingelendet	Bereitschaftslicht	1 h
022	S4-1/L1 - EG/4 (LS 1x36W)	G00	eingelendet	Bereitschaftslicht	1 h
023	S4-2/L1 - EG/4 (LS 1x36W)	G00	ausgelendet	Dauerlicht	1 h
024	S4-1/L2 - EG/4 (LS 1x36W)	G00	ausgelendet	Dauerlicht	1 h
025	S4-2/L2 - EG/4 (LS 1x36W)	G00	ausgelendet	Dauerlicht	1 h

In diesem Bereich werden alle anlagenrelevanten Konfigurationen durchgeführt. Jeder Adresse ist der gesamte Parameterblock zugeordnet: Ortstexte, Gruppenadresse, Status (ein-/ausgelendet), Betriebsstatus (BS/DS) und Notbetriebszeit (Akkulaufzeit).

Die Parameter können eingegeben, aus Datei eingelesen, aus der EZ2 eingelesen, gespeichert und an die EZ2 gesendet werden.

# EZ2 Druckeremulator



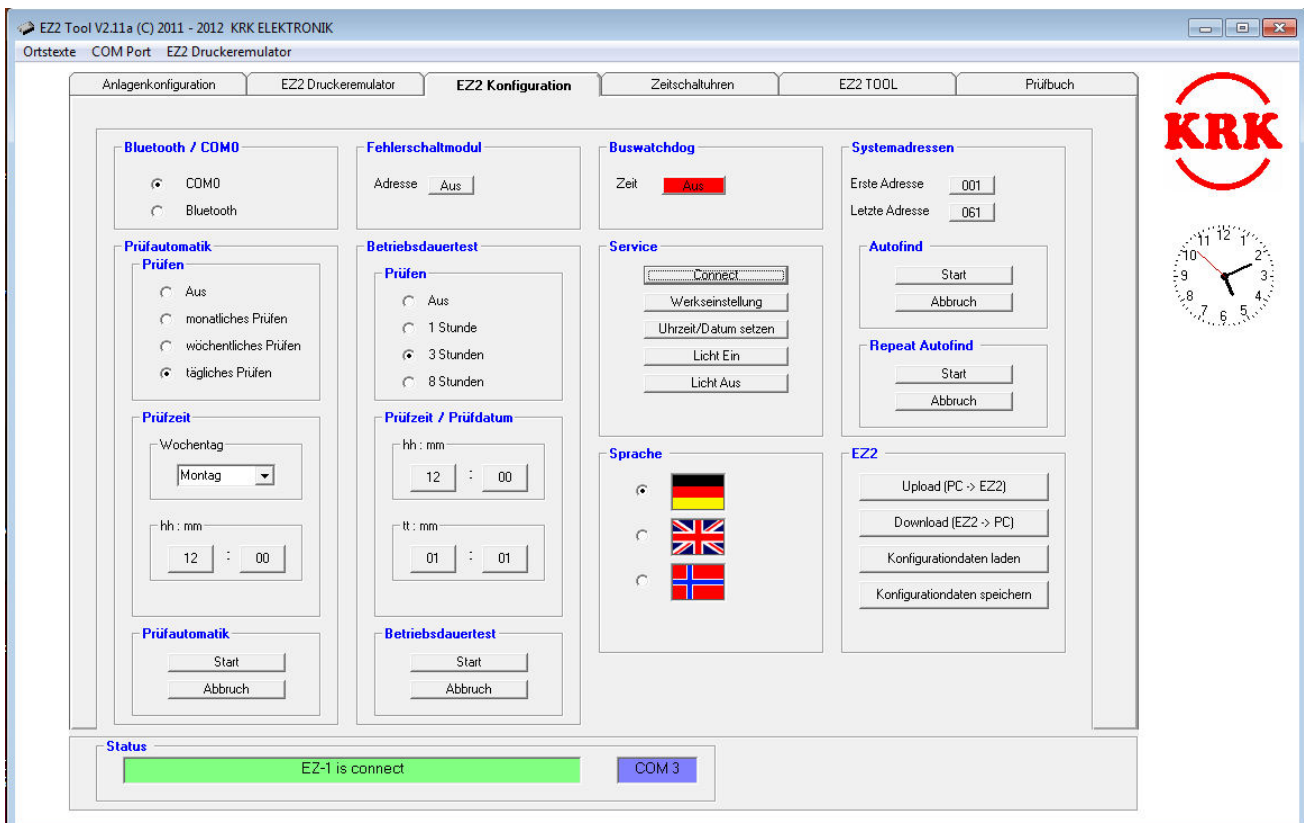
Der Bereich Druckeremulator erlaubt es, Druckerdaten einfach auszulesen und abzuspeichern. Hierbei ist das gleiche Format wie der Ausdruck vorhanden.

"Ausgedruckt" werden Prüfergebnisse, Systemdaten und Prüfbucheinträge.

Die ausgelesenen Daten werden im Druckerfenster angezeigt (erst nachdem alle Daten eingelesen sind).

Im Menü oben links (Druckeremulator) finden Sie das Speichermenü.

# EZ2 Konfiguration



Hier werden die Einstellungen für die EZ2 selbst erstellt. Es sind zum größten Teil Systemeinstellungen.

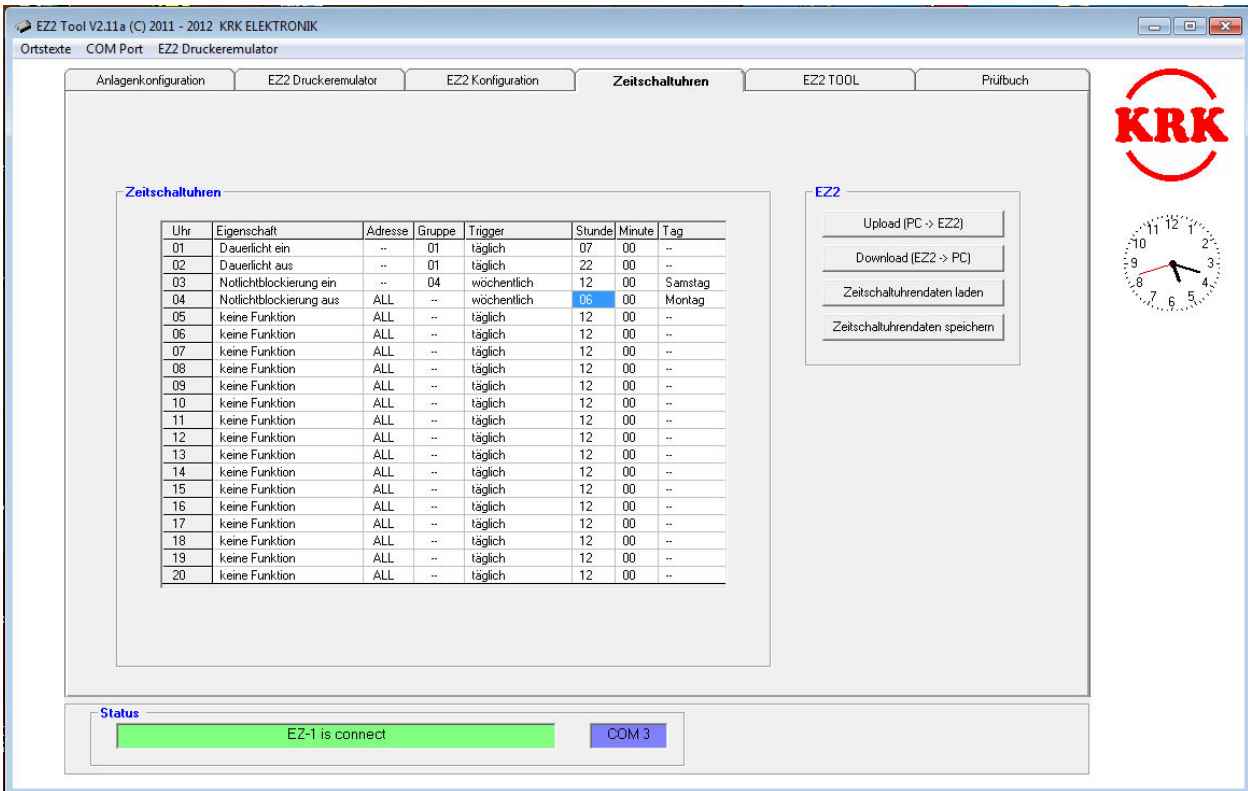
Im Servicefenster können Sie direkt die Systemuhr mit den Einstellungen des Computers synchronisieren, das Displaylicht ein-/ausschalten und die Werkseinstellung herstellen.

Im Fenster "Prüfautomatik" und "Betriebsdauertest" können die Funktionen direkt ausgelöst werden.

Alle Einstellungen können geladen, gespeichert und von und zur EZ2 gelesen bzw. geschrieben werden.

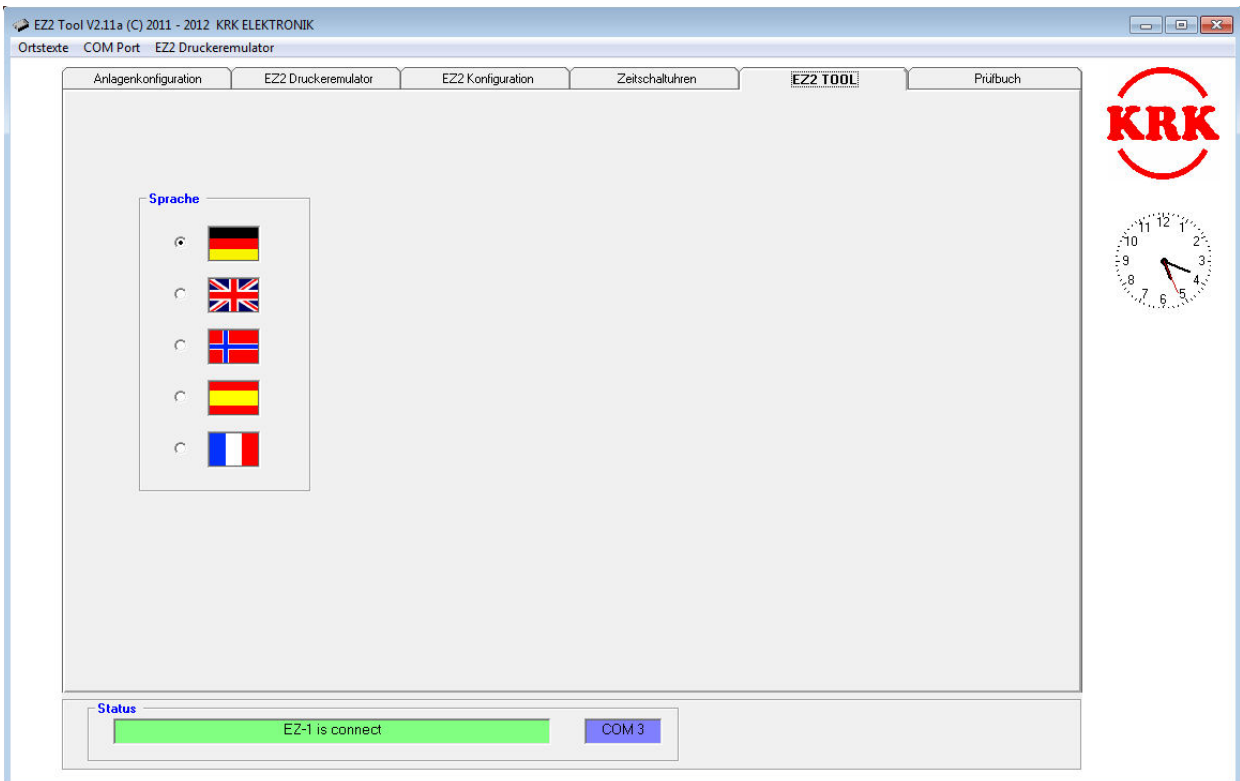
Autofind und Repeat Autofind können ebenfalls direkt ausgelöst werden.

# Zeitschaltuhren



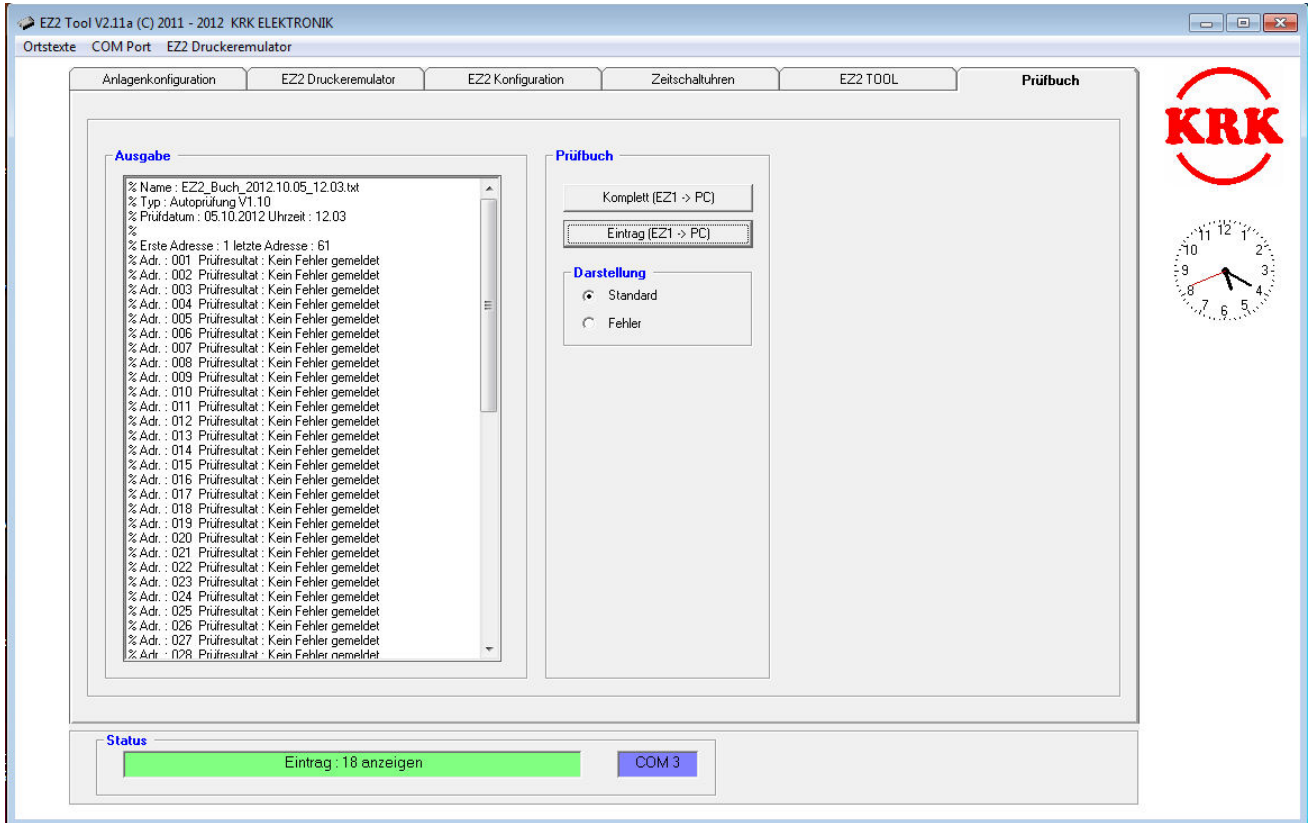
Hier konnen die 20 Zeitschaltuhren komplett eingestellt werden. Laden, Speichern und ubertragen ist wie bei allen Modulen moglich.

# EZ2-Tool



Hier wird die Bediensprache der Software eingestellt.

# Prüfbuch



In diesem Bereich können spezifizierte Prüfbucheinträge aus der EZ2 ausgelesen werden.